

Ryzyko kontaktu z kleszczem można ograniczyć poprzez:

- noszenie długich spodni (nogawki należy wpuścić do skarpetek), koszul z długim rękawem,
- stosowanie repelentów (preparaty odstraszające) zgodnie z zaleceniami producenta nie należy wydłużać odstępów czasu pomiędzy ich stosowaniem, ponieważ ochrona staje się wtedy nieskuteczna.

Zwykle nie czuć ukąszenia przez kleszcza, gdyż posiadają one w swojej ślinie specjalne substancje znieczulające, dlatego też:

- po wizycie w lesie lub innym miejscu bytowania kleszczy należy dokładne obejrzeć całe ciało,
- wstępne oględziny należy zrobić jeszcze przed wejściem do domu, ponieważ kleszcze przyniesione w ubraniu do domu potrafią przeżyć w pomieszczeniach wiele miesięcy,
- następnie należy obejrzeć dokładnie również zakryte części ciała, w tym również przejrzeć włosy u dzieci, po zauważeniu kleszcza, należy jak najszybciej go usunąć.

Jak właściwie usunąć kleszcza?

- należy specjalnym zestawem do usuwania kleszczy lub pęsetą ująć kleszcza przy samej skórze i pociągnąć ku górze zdecydowanym ruchem, jak najmniej przy nim manipulować lub zgniatać,
- nie należy smarować kleszcza żadną substancją, aby nie zwiększać ryzyka zakażenia,
- miejsce ukłucia należy zdezynfekować,
- jeśli usunięcie kleszcza sprawia trudności lub nie mamy w tym wprawy, należy zwrócić się o pomoc do lekarza.

Kiedy rozpoczynają swoją aktywność sezonowa?

Gdy temperatury w ciągu doby przekroczą 5-7°C i jest wilgotno. Począwszy od marca po przebudzeniu ze snu zimowego muszą znaleźć żywiciela. Pierwszy szczyt aktywności sezonowej przypada na marzec-czerwiec, drugi zaś przypada

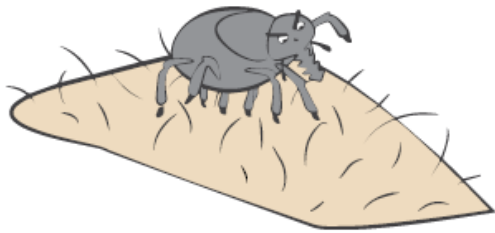
we wrześniu. Aktywność kleszczy kończy się z chwilą obniżenia średnia temperatura powietrza poniżej 5-7°C co zazwyczaj w Polsce przypada w październiku i listopadzie. Sezon aktywności może być zaburzony poprzez anomalie występujące w przyrodzie, kleszcza można spotkać nawet w grudniu, gdy temperatury dobowe przekroczą 5-7°C.

Sezon na kleszcza! GIS ostrzega!



- najczęściej można go spotkać **w trawie, chwastach, krzewach na spodniej stronie liści**
- nie wspina się **powyżej 1-1,5 m**

- szuka żywiciela głównie w godzinach porannych i wieczornych, mniej w południowych, gdy mocno świeci słońce
- nie lubi upałów, **woli cień**



- po wyczuciu żywiciela spada na obuwie lub nieostrożnie nogi po czym aktywnie **wspina się tam, gdzie skóra jest cieńsza i lepiej ukrwiona**
- **nie czuć gdy kłuje w skórę** – posiada w swojej ślinie specjalne substancje znieczulające